

Observatorio de
las Ocupaciones

2015
**Datos básicos de Movilidad
de los Trabajadores**

2º Trimestre



GOBIERNO
DE ESPAÑA

MINISTERIO
DE EMPLEO
Y SEGURIDAD SOCIAL

SERVICIO PÚBLICO
DE EMPLEO ESTATAL



datos básicos de movilidad de los trabajadores

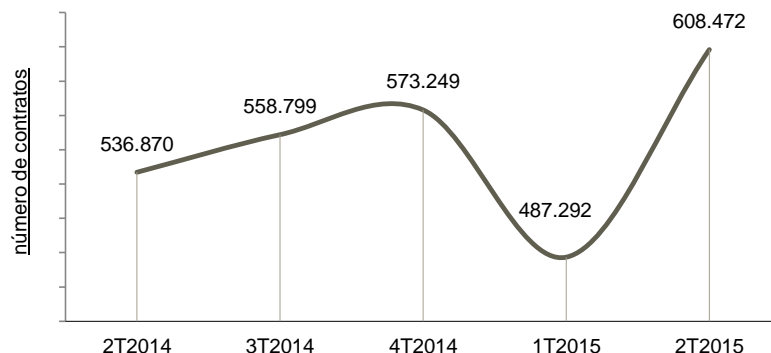
ámbito estatal

2º trimestre 2015

MOVILIDAD DE LA CONTRATACIÓN

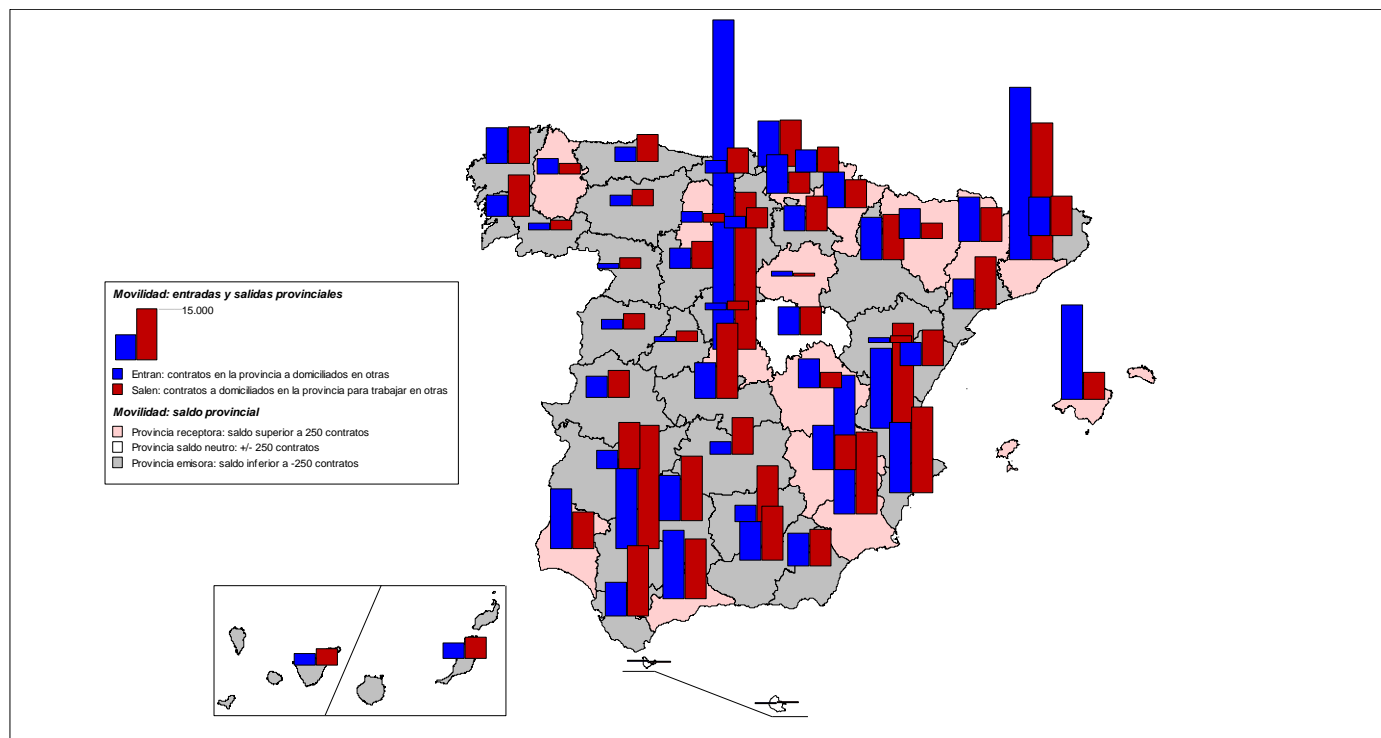
EVOLUCIÓN TRIMESTRAL DE LA MOVILIDAD

	2T2015	Tri. anterior
Total contratos *	4.730.658	4.027.140
Contratos movilidad	608.472	487.292
Variación contratos mov s/trimestre anterior	24,87	-14,99
Variación contratos mov interanual	13,34	9,73
Tasa de movilidad	12,86	12,10



* No se tienen en cuenta los contratos en los que no consta el domicilio del trabajador y/o del centro de trabajo.

MOVILIDAD Y SALDOS PROVINCIALES

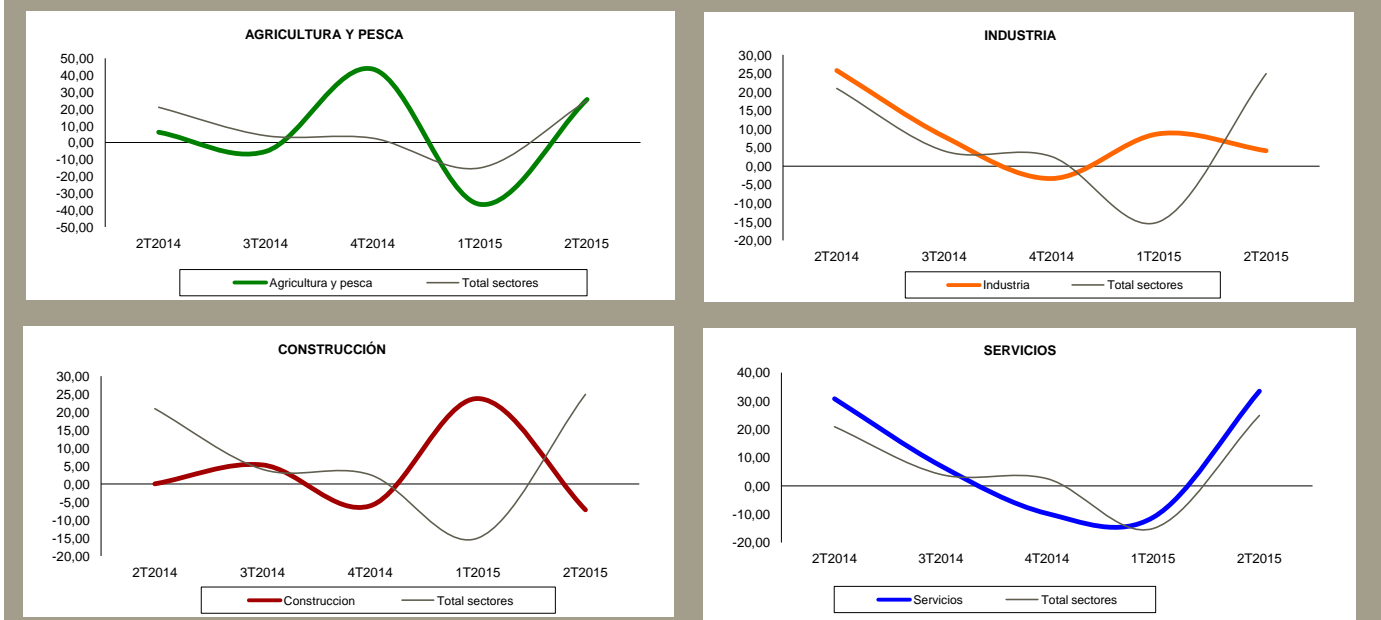


MOVILIDAD PROVINCIAL SEGÚN SECTORES ECONÓMICOS

DBM 2º trimestre 2015

PROVINCIAS	AGRICULTURA Y PESCA			INDUSTRIA			CONSTRUCCIÓN			SERVICIOS			TOTAL			Variación trimestral de la movilidad	
	Entran	Salen	Saldo	Entran	Salen	Saldo	Entran	Salen	Saldo	Entran	Salen	Saldo	Entran	Salen	Saldo	Entran	Salen
Albacete	8.982	4.785	4.197	278	431	-153	348	759	-411	3.234	4.445	-1.211	12.842	10.420	2.422	132,31	38,31
Alicante	5.659	8.873	-3.214	873	980	-107	1.998	1.347	651	12.042	13.896	-1.854	20.572	25.096	-4.524	14,12	15,68
Almería	4.145	6.015	-1.870	232	231	1	644	466	178	4.522	4.400	122	9.543	11.112	-1.569	-4,19	32,21
Araba/Álava	2.761	921	1.840	3.299	806	2.493	448	368	80	4.927	4.170	757	11.435	6.265	5.170	34,64	24,33
Asturias	106	459	-353	511	740	-229	449	870	-421	3.161	5.958	-2.797	4.227	8.027	-3.800	35,74	23,11
Ávila	91	334	-243	266	520	-254	171	299	-128	1.230	2.254	-1.024	1.758	3.407	-1.649	32,88	28,13
Badajoz	2.349	6.383	-4.034	206	491	-285	405	858	-453	2.645	5.959	-3.314	5.605	13.691	-8.086	45,47	81,46
Balears (Illes)	146	547	-401	353	197	156	1.828	303	1.525	25.414	7.001	18.413	27.741	8.048	19.693	202,42	19,69
Barcelona	735	4.919	-4.184	3.768	2.517	1.251	2.336	2.359	-23	43.427	30.231	13.196	50.266	40.026	10.240	10,19	42,30
Bizkaia	175	621	-446	1.900	2.914	-1.014	1.241	695	546	10.093	9.451	642	13.409	13.681	-272	-1,78	18,01
Burgos	623	803	-180	635	1.034	-399	421	354	67	1.984	3.855	-1.871	3.663	6.046	-2.383	44,95	24,71
Cáceres	2.660	2.086	574	351	696	-345	505	629	-124	2.723	4.602	-1.879	6.239	8.013	-1.774	95,76	35,13
Cádiz	1.311	2.588	-1.277	466	1.240	-774	1.361	3.565	-2.204	6.698	13.142	-6.444	9.836	20.535	-10.699	51,21	16,66
Cantabria	65	309	-244	393	1.256	-863	406	730	-324	3.015	5.293	-2.278	3.879	7.588	-3.709	36,49	19,12
Castellón	1.696	3.716	-2.020	489	437	52	422	708	-286	4.550	5.785	-1.235	7.157	10.646	-3.489	-14,50	39,71
Ciudad Real	1.062	3.255	-2.193	354	542	-188	587	1.913	-1.326	1.944	5.372	-3.428	3.947	11.082	-7.135	15,04	28,12
Córdoba	7.392	8.286	-894	467	621	-154	1.102	1.622	-520	4.246	8.456	-4.210	13.207	18.985	-5.778	19,13	17,94
Coruña A	289	634	-345	816	936	-120	1.093	812	281	8.413	8.670	-257	10.611	11.052	-441	22,46	23,57
Cuenca	5.853	1.687	4.166	267	263	4	290	497	-207	2.217	2.286	-69	8.627	4.733	3.894	263,24	29,64
Gipuzkoa	79	271	-192	1.229	1.258	-29	708	266	442	4.550	5.901	-1.351	6.566	7.696	-1.130	10,97	13,59
Girona	252	2.075	-1.823	1.235	605	630	822	441	381	8.926	8.637	289	11.235	11.758	-523	53,50	11,65
Granada	3.760	3.817	-57	273	438	-165	985	1.133	-148	6.352	10.712	-4.360	11.370	16.100	-4.730	-4,13	24,64
Guadalajara	307	343	-36	1.363	901	462	660	742	-82	5.975	6.378	-403	8.305	8.364	-59	17,87	8,08
Huelva	12.585	4.025	8.560	428	554	-126	964	722	242	3.592	5.572	-1.980	17.569	10.873	6.696	-8,60	40,59
Huesca	5.017	1.452	3.565	241	589	-348	355	134	221	3.303	2.359	944	8.916	4.534	4.382	145,82	31,04
Jaén	1.071	6.381	-5.310	267	539	-272	574	1.348	-774	2.935	7.981	-5.046	4.847	16.249	-11.402	-45,08	29,78
León	177	363	-186	271	719	-448	328	459	-131	2.524	3.471	-947	3.300	5.012	-1.712	23,04	18,40
Lleida	6.637	4.034	2.603	429	563	-134	592	385	207	5.228	4.961	267	12.886	9.943	2.943	154,41	12,20
Lugo	315	291	24	176	268	-92	312	328	-16	3.886	2.583	1.303	4.689	3.470	1.219	67,40	25,36
Madrid	688	3.565	-2.877	4.879	3.655	1.224	8.897	3.425	5.472	81.128	35.077	46.051	95.592	45.722	49.870	14,02	18,45
Málaga	3.391	3.727	-336	510	694	-184	2.936	1.308	1.628	13.289	11.789	1.500	20.126	17.518	2.608	13,47	18,71
Murcia	29.224	12.895	16.329	934	718	216	1.053	1.460	-407	9.039	9.018	21	40.250	24.091	16.159	42,06	11,48
Navarra	1.130	1.409	-279	4.229	1.133	3.096	603	466	137	4.654	5.415	-761	10.616	8.423	2.193	18,26	26,00
Ourense	84	139	-55	348	178	170	440	230	210	1.401	2.510	-1.109	2.273	3.057	-784	19,38	27,53
Palencia	127	145	-18	1.523	357	1.166	176	133	43	1.425	1.915	-490	3.251	2.550	701	11,87	23,79
Palmas Las	184	233	-49	186	260	-74	415	332	83	3.948	5.348	-1.400	4.733	6.173	-1.440	17,00	31,20
Pontevedra	220	506	-286	682	958	-276	552	901	-349	4.841	9.965	-5.124	6.295	12.330	-6.035	27,04	27,21
Rioja, La	3.659	2.214	1.445	1.038	3.935	-2.897	315	462	-147	2.557	3.731	-1.174	7.569	10.342	-2.773	80,64	28,52
Salamanca	118	282	-164	176	396	-220	193	309	-116	2.551	3.560	-1.009	3.038	4.547	-1.509	24,82	24,34
Segovia	443	455	-12	475	179	296	182	134	48	1.287	1.928	-641	2.387	2.696	-309	34,25	11,13
Sevilla	6.645	12.321	-5.676	1.290	1.320	-30	2.855	4.064	-1.209	15.630	18.245	-2.615	26.420	35.950	-9.530	7,76	30,35
Soria	167	153	14	188	101	87	133	60	73	1.157	757	400	1.645	1.071	574	28,82	22,82
Sta. C. Tenerife	58	138	-80	114	144	-30	315	298	17	3.326	4.467	-1.141	3.813	5.047	-1.234	21,63	27,64
Tarragona	1.128	2.303	-1.175	1.037	1.087	-50	842	940	-98	6.129	11.055	-4.926	9.136	15.385	-6.249	26,64	24,34
Teruel	405	686	-281	195	196	-1	196	108	88	971	1.447	-476	1.767	2.437	-670	43,66	9,87
Toledo	447	1.908	-1.461	1.344	1.903	-559	972	3.479	-2.507	8.030	14.804	-6.774	10.793	22.094	-11.301	14,98	18,76
Valencia	7.634	10.329	-2.695	1.305	1.402	-97	1.361	1.629	-268	12.976	17.472	-4.496	23.276	30.832	-7.556	-4,76	33,37
Valladolid	638	1.128	-490	999	1.162	-163	475	544	-69	3.824	5.293	-1.469	5.936	8.127	-2.191	19,65	29,58
Zamora	178	519	-341	235	304	-69	301	261	40	945	2.117	-1.172	1.659	3.201	-1.542	20,22	29,70
Zaragoza	5.746	3.206	2.540	1.302	1.487	-185	652	742	-90	5.055	8.025	-2.970	12.755	13.460	-705	90,06	17,90
Ceuta	15	19	-4	37	12	25	210	52	158	303	326	-23	565	409	156	0,36	53,18
Melilla	10	86	-76	15	10	5	46	26	20	259	436	-177	330	558	-228	-0,30	33,17

VARIACIÓN TRIMESTRAL DE LOS SECTORES ECONÓMICOS



2º trimestre 2015

PERFIL DE LA MOVILIDAD

	Número de contratos		Porcentaje sobre total se mueven	Tasa de movilidad
	Permanecen	Se mueven		
GÉNERO				
Hombres	2.274.326	397.934	65,40%	14,89
Mujeres	1.847.860	210.538	34,60%	10,23
GRUPOS DE EDAD				
De 16 a 24 años	719.473	98.446	16,18%	12,04
De 25 a 34 años	1.326.570	224.247	36,85%	14,46
De 35 a 44 años	1.149.186	174.658	28,70%	13,19
De 45 a 54 años	713.988	87.374	14,36%	10,90
Mayores de 54 años	212.969	23.747	3,90%	10,03
SECCIÓN DE ACTIVIDAD				
A Agricultura, silvicultura, ganadería y pesca	480.557	138.639	22,78%	22,39
B Industrias extractivas	2.316	368	0,06%	13,71
C Industria Manufacturera	398.170	42.881	7,05%	9,72
D Suministro energía eléctrica, gas, vapor y aire acondicionado	1.324	334	0,05%	20,14
E Suministro agua, saneamiento, residuos y descontaminación	24.126	1.294	0,21%	5,09
F Construcción	261.149	46.475	7,64%	15,11
G Comercio por mayor y menor; reparación de vehículos	442.446	47.682	7,84%	9,73
H Transporte y almacenamiento	218.634	30.641	5,04%	12,29
I Hostelería	944.845	89.438	14,70%	8,65
J Información y comunicaciones	77.669	18.533	3,05%	19,26
K Actividades financieras y de seguros	22.062	4.362	0,72%	16,51
L Actividades Inmobiliarias	11.872	1.088	0,18%	8,40
M Actividades profesionales, científica y técnica	112.562	32.628	5,36%	22,47
N Actividades administrativas y servicio auxiliar	367.857	66.073	10,86%	15,23
O Administración pública, defensa y seguridad social obligatoria	131.642	2.532	0,42%	1,89
P Educación	98.772	13.865	2,28%	12,31
Q Actividades sanitarias y de servicios sociales	241.247	23.442	3,85%	8,86
R Actividades artísticas, recreativas y entretenimiento	159.675	35.972	5,91%	18,39
S Otros servicios	74.375	8.154	1,34%	9,88
T Actividades hogares, empleador personal doméstico	50.506	3.427	0,56%	6,35
U Actividades organizaciones y organismos extraterritoriales	380	644	0,11%	62,89
GRUPOS OCUPACIONALES				
1 Dirección de las empresas y de las administraciones públicas	7.855	2.075	0,34%	20,90
2 Técnicos y profesionales científicos e intelectuales	230.623	61.261	10,07%	20,99
3 Técnicos y profesionales de apoyo	242.866	50.681	8,33%	17,27
4 Empleados de tipo administrativo	253.756	31.908	5,24%	11,17
5 Trabaj. de los servicios de restauración, personales, protección y vendedores de los comercios	1.275.836	143.435	23,57%	10,11
6 Trabajadores cualificados en la agricultura y en la pesca	56.597	9.147	1,50%	13,91
7 Artesanos y Trabajadores cualificados de industrias manufactureras, construcción, minería	344.667	52.643	8,65%	13,25
8 Operadores de instalaciones y maquinaria y montadores	233.838	36.975	6,08%	13,65
9 Trabajadores no cualificados	1.476.148	220.347	36,21%	12,99

observatorio.ocupacional@sepe.es

www.sepe.es

La fuente estadística utilizada para la elaboración de este informe ha sido el Registro de los contratos de trabajo de los Servicios Públicos de Empleo

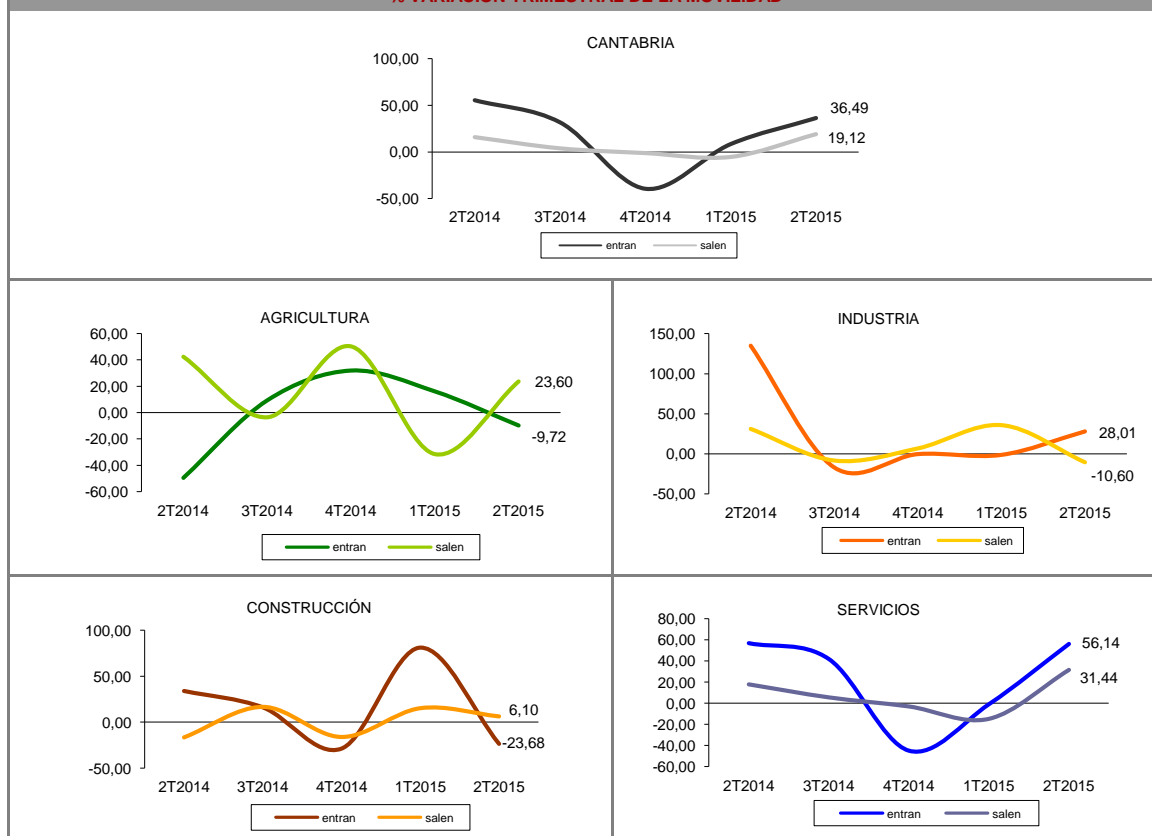
dbm

datos básicos de movilidad de los trabajadores

ámbito provincial 2º trimestre 2015

CANTABRIA

	Número de contratos *				Tasa de movilidad
	Permanecen	Entran	Salen	Saldo	
TOTAL	53.427	3.879	7.588	-3.709	9,69
SECTORES DE ACTIVIDAD					
Agricultura y pesca	355	65	309	-244	34,50
Industria	12.107	393	1.256	-863	6,38
Construcción	2.372	406	730	-324	19,32
Servicios	38.593	3.015	5.293	-2.278	9,72
GRUPO OCUPACIONAL					
Dirección de las empresas y de las administraciones públicas	54	14	26	-12	27,03
Técnicos y profesionales científicos e intelectuales	2.061	655	741	-86	25,30
Técnicos y profesionales de apoyo	2.536	358	722	-364	17,56
Empleados de tipo administrativo	2.828	133	478	-345	9,75
Trabajadores de los servicios de restauración, personales, protección y vendedores de comercios	19.551	1.268	2.182	-914	8,11
Trabajadores cualificados en la agricultura y en la pesca	208	23	67	-44	17,79
Artesanos y trabajadores cualificados de industrias manufactureras, construcción, minería	7.120	389	848	-459	7,99
Operadores de instalaciones y maquinaria y montadores	2.206	420	451	-31	16,49
Trabajadores no cualificados	16.863	619	2.073	-1.454	7,39

% VARIACIÓN TRIMESTRAL DE LA MOVILIDAD

* Fuente: Registro de los contratos de trabajo de los Servicios Públicos de Empleo.