

Observatorio de
las Ocupaciones

2016

**Datos básicos de Movilidad
de los Trabajadores
Estatal y Provincial
4^o Trimestre**



GOBIERNO
DE ESPAÑA

MINISTERIO
DE EMPLEO
Y SEGURIDAD SOCIAL

SERVICIO PÚBLICO
DE EMPLEO ESTATAL

Observatorio de las Ocupaciones

Observatorio de las Ocupaciones
Ministerio de Empleo y Seguridad Social



datos básicos de movilidad de los trabajadores

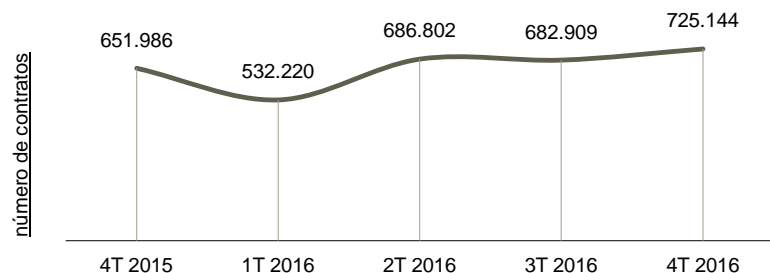
ámbito estatal

4º trimestre 2016

MOVILIDAD DE LA CONTRATACIÓN

	4T 2016	Tri. anterior
Total contratos *	5.300.784	5.165.812
Contratos movilidad	725.144	682.909
Variación interanual de la movilidad **	6,18	11,22
Tasa de movilidad	13,68	13,22

EVOLUCIÓN TRIMESTRAL DE LA MOVILIDAD



* No se tienen en cuenta los contratos en los que no consta el domicilio del trabajador y/o del centro de trabajo.

** respecto mismo trimestre del año anterior

MATRIZ DE FLUJOS INTERAUTONÓMICOS DE LA CONTRATACIÓN

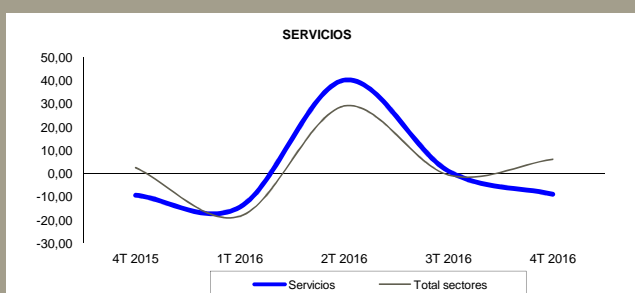
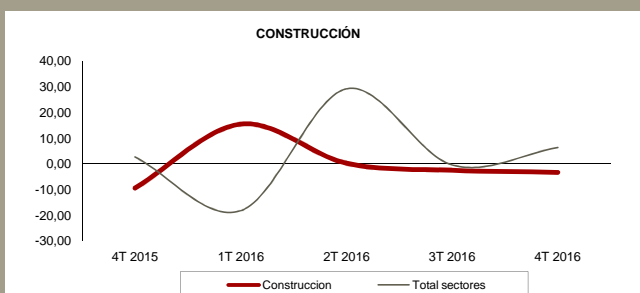
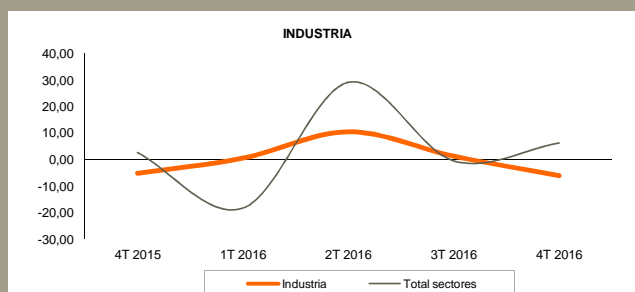
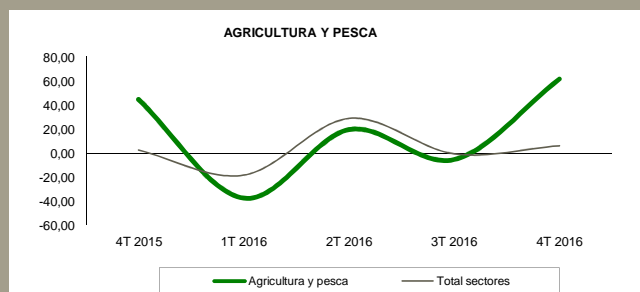
4º trimestre de 2016		COMUNIDAD AUTÓNOMA DE DOMICILIO DEL CENTRO DE TRABAJO																		
		Andalucía	Aragón	Principado de Asturias	Illes Balears	Canarias	Cantabria	Castilla - La Mancha	Castilla y León	Cataluña	Comunitat Valenciana	Extremadura	Galicia	Comunidad de Madrid	Región de Murcia	Comunidad Foral de Navarra	País Vasco	La Rioja	Ceuta	Melilla
COMUNIDAD AUTÓNOMA DEL DOMICILIO DEL TRABAJADOR	Andalucía	1.266.528	1.394	476	3.432	2.329	240	5.455	3.985	8.962	7.758	3.944	792	22.027	8.932	808	2.035	2.816	377	245
	Aragón	3.148	126.722	107	233	105	33	398	815	4.255	4.136	64	115	2.802	1.080	1.157	842	906	3	10
	Principado de Asturias	681	130	79.853	149	221	342	119	959	1.478	353	41	969	2.554	175	54	473	61	1	3
	Illes Balears	1.219	109	40	83.450	689	20	114	134	3.244	1.088	31	93	2.163	292	26	129	26	2	5
	Canarias	1.171	86	77	731	205.362	54	134	230	1.625	487	59	260	3.035	207	45	436	53	5	24
	Cantabria	339	97	463	63	113	53.278	73	1.544	591	213	31	161	1.582	170	62	3.309	137		3
	Castilla - La Mancha	7.585	515	92	489	205	210	167.109	1.234	2.016	5.763	1.677	218	31.397	3.413	194	520	417	8	12
	Castilla y León	2.281	658	931	379	275	461	763	206.997	2.185	1.472	443	1.175	10.747	762	406	3.578	975	1	13
	Cataluña	10.016	3.230	175	5.087	848	109	966	970	702.388	8.790	185	572	10.505	4.630	385	1.421	1.699	37	31
	Comunitat Valenciana	7.012	1.511	142	1.740	509	122	3.153	909	11.106	469.951	218	352	9.493	16.729	283	1.023	795	13	11
	Extremadura	6.200	153	66	291	194	36	998	1.647	824	579	148.495	153	6.614	354	129	386	419	17	11
	Galicia	1.282	207	778	394	829	271	216	991	2.722	755	96	226.885	5.011	642	149	797	164	6	4
	Comunidad de Madrid	7.037	1.087	497	1.281	1.291	308	16.258	3.140	10.106	3.690	771	1.173	522.371	2.088	381	1.711	694	28	24
	Región de Murcia	12.660	206	77	402	146	76	6.761	373	1.245	13.756	151	81	2.955	205.976	109	795	630	2	6
	Comunidad Foral de Navarra	642	1.477	31	43	27	44	89	347	756	359	46	72	1.003	339	77.945	2.351	2.234	1	1
	País Vasco	1.220	449	204	192	220	884	202	1.407	2.658	833	65	413	4.249	544	1.895	226.670	1.675	4	1
	La Rioja	461	385	27	31	22	30	63	302	347	313	37	38	666	232	5.236	3.852	34.254		2
	Ceuta	311	2	11	10	10	7	3	22	25	4	10	97	27		3		3.989		7
	Melilla	258	2	1	33	61	5	9	9	67	60	2	5	55	69	1	18	4	3	5.637

MOVILIDAD PROVINCIAL SEGÚN SECTORES ECONÓMICOS

DBM 4º trimestre 2016

PROVINCIAS	AGRICULTURA y PESCA			INDUSTRIA			CONSTRUCCIÓN			SERVICIOS			TOTAL			Variación trimestral de la movilidad	
	Entran	Salen	Saldo	Entran	Salen	Saldo	Entran	Salen	Saldo	Entran	Salen	Saldo	Entran	Salen	Saldo	Entran	Salen
Albacete	9.561	6.229	3.332	298	490	-192	428	757	-329	2.468	4.971	-2.503	12.755	12.447	308	-33,56	12,00
Alicante	6.006	16.997	-10.991	1.016	1.088	-72	1.841	1.454	387	11.147	15.719	-4.572	20.010	35.258	-15.248	-3,45	52,68
Almería	10.418	8.417	2.001	232	354	-122	607	572	35	5.844	5.366	478	17.101	14.709	2.392	42,43	16,85
Araba/Álava	5.635	1.252	4.383	3.774	809	2.965	456	338	118	6.168	4.814	1.354	16.033	7.213	8.820	38,77	10,46
Asturias	125	687	-562	347	908	-561	587	629	-42	3.125	6.539	-3.414	4.184	8.763	-4.579	-22,72	-6,67
Ávila	1.413	519	894	288	712	-424	180	314	-134	903	2.544	-1.641	2.784	4.089	-1.305	-8,15	3,76
Badajoz	4.095	4.135	-40	219	518	-299	354	880	-526	2.599	6.397	-3.798	7.267	11.930	-4.663	-1,34	-18,24
Baleares (Illes)	219	989	-770	244	284	-40	2.609	383	2.226	11.909	7.768	4.141	14.981	9.424	5.557	-32,51	21,19
Barcelona	715	7.602	-6.887	4.263	2.408	1.855	2.703	2.481	222	55.211	27.720	27.491	62.892	40.211	22.681	9,48	-1,16
Bizkaia	248	1.112	-864	2.217	2.745	-528	1.098	875	223	11.380	10.556	824	14.943	15.288	-345	1,14	5,39
Burgos	2.767	1.309	1.458	673	1.345	-672	525	250	275	2.214	4.398	-2.184	6.179	7.302	-1.123	24,08	3,85
Cáceres	1.048	2.542	-1.494	301	650	-349	431	661	-230	2.305	6.775	-4.470	4.085	10.628	-6.543	-32,55	-1,24
Cádiz	1.713	7.413	-5.700	581	1.143	-562	1.084	4.002	-2.918	4.766	13.724	-8.958	8.144	26.282	-18.138	-25,11	10,26
Cantabria	58	568	-510	342	1.695	-1.353	315	753	-438	2.530	5.935	-3.405	3.245	8.951	-5.706	-33,33	0,87
Castellón	11.356	7.566	3.790	579	579	0	467	628	-161	3.841	5.987	-2.146	16.243	14.760	1.483	85,17	48,60
Ciudad Real	3.333	3.682	-349	296	674	-378	575	1.953	-1.378	2.331	5.995	-3.664	6.535	12.304	-5.769	-54,11	-5,51
Córdoba	13.194	15.106	-1.912	555	748	-193	1.041	1.693	-652	3.812	8.505	-4.693	18.602	26.052	-7.450	105,14	22,45
Coruña A	284	841	-557	807	902	-95	884	754	130	8.815	9.345	-530	10.790	11.842	-1.052	-21,41	-12,39
Cuenca	1.372	2.426	-1.054	349	462	-113	175	379	-204	2.131	2.578	-447	4.027	5.845	-1.818	-71,05	3,62
Gipúzkoa	154	496	-342	994	1.470	-476	675	266	409	5.672	7.174	-1.502	7.495	9.406	-1.911	-2,12	1,88
Girona	211	3.560	-3.349	1.364	714	650	720	457	263	7.179	9.343	-2.164	9.474	14.074	-4.600	-30,62	7,28
Granada	6.695	6.957	-262	331	568	-237	1.114	1.217	-103	7.442	10.531	-3.089	15.582	19.273	-3.691	20,75	9,81
Guadalajara	209	485	-276	1.018	899	119	531	680	-149	6.539	6.982	-443	8.297	9.046	-749	-11,08	-5,11
Huelva	7.006	11.922	-4.916	317	699	-382	649	899	-250	2.555	5.160	-2.605	10.527	18.680	-8.153	32,12	10,96
Huesca	898	2.734	-1.836	221	1.082	-861	342	117	225	3.036	2.624	412	4.497	6.557	-2.060	-53,24	21,90
Jaén	34.911	9.278	25.633	377	623	-246	613	1.163	-550	2.838	7.274	-4.436	38.739	18.338	20.401	566,42	-9,94
León	196	445	-249	256	760	-504	312	400	-88	2.513	4.245	-1.732	3.277	5.850	-2.573	-23,91	-9,61
Lleida	1.569	8.644	-7.075	543	919	-376	440	316	124	3.987	5.414	-1.427	6.539	15.293	-8.754	-61,37	36,42
Lugo	312	370	-58	256	286	-30	221	227	-6	2.572	2.859	-287	3.361	3.742	-381	-39,32	-14,59
Madrid	2.810	5.555	-2.745	5.508	3.749	1.759	8.474	3.285	5.189	100.163	38.976	61.187	116.955	51.565	65.390	12,65	-9,08
Málaga	6.160	6.037	123	551	686	-135	3.286	1.483	1.803	13.964	12.692	1.272	23.961	20.898	3.063	4,30	13,10
Murcia	29.434	27.593	1.841	1.086	743	343	1.242	1.818	-576	8.923	10.277	-1.354	40.685	40.431	254	27,20	44,55
Navarra	946	2.210	-1.264	4.638	1.399	3.239	503	367	136	5.233	5.886	-653	11.320	9.862	1.458	-25,59	-4,52
Ourense	145	227	-82	408	253	155	245	165	80	1.314	2.537	-1.223	2.112	3.182	-1.070	-37,05	-16,90
Palencia	168	420	-252	2.003	374	1.629	128	114	14	1.386	1.735	-349	3.685	2.643	1.042	-35,96	-7,00
Palmas Las	129	322	-193	139	231	-92	457	276	181	5.875	5.676	199	6.600	6.505	95	-0,36	-6,86
Pontevedra	177	807	-630	640	992	-352	436	767	-331	4.835	9.681	-4.846	6.088	12.247	-6.159	-26,98	-18,40
Rioja, La	9.336	2.971	6.365	1.110	4.251	-3.141	295	399	-104	2.965	4.423	-1.458	13.706	12.044	1.662	39,52	-0,17
Salamanca	253	602	-349	279	508	-229	191	245	-54	2.690	3.865	-1.175	3.413	5.220	-1.807	-16,82	-9,52
Segovia	1.947	742	1.205	336	291	45	155	134	21	1.404	2.075	-671	3.842	3.242	600	-12,36	9,56
Sevilla	15.777	16.530	-753	1.229	1.469	-240	2.930	3.536	-606	18.327	17.636	691	38.263	39.171	-908	24,07	13,12
Soria	183	349	-166	294	128	166	105	64	41	797	866	-69	1.379	1.407	-28	-39,94	4,77
Sta. C. Tenerife	95	205	-110	154	249	-95	251	275	-24	4.528	5.019	-491	5.028	5.748	-720	10,31	-6,31
Tarragona	5.107	3.169	1.938	1.319	1.231	88	875	1.124	-249	5.067	11.618	-6.551	12.368	17.142	-4.774	22,93	5,50
Teruel	148	780	-632	211	179	32	100	97	3	1.243	1.744	-501	1.702	2.800	-1.098	-26,80	5,11
Toledo	1.197	2.461	-1.264	1.391	2.018	-627	1.030	3.010	-1.980	7.993	16.281	-8.288	11.611	23.770	-12.159	-22,36	-0,65
Valencia	24.144	12.632	11.512	1.117	1.497	-380	1.455	1.648	-193	16.156	18.021	-1.865	42.872	33.798	9.074	99,15	1,20
Valladolid	1.086	2.195	-1.109	1.425	1.063	362	329	391	-62	4.649	5.545	-896	7.489	9.194	-1.705	-12,90	-2,36
Zamora	542	467	75	247	427	-180	195	201	-6	787	2.283	-1.496	1.771	3.378	-1.607	-21,15	-23,07
Zaragoza	1.205	5.993	-4.788	2.270	1.146	1.124	723	676	47	6.587	8.323	-1.736	10.785	16.138	-5.353	-24,78	11,61
Ceuta	57	74	-17	15	10	5	187	43	144	249	413	-164	508	540	-32	5,39	-1,46
Meilla	2	145	-143	13	13	0	91	44	47	307	460	-153	413	662	-249	8,68	5,58

VARIACIÓN TRIMESTRAL DE LOS SECTORES ECONÓMICOS



PERFIL DE LA MOVILIDAD

	Número de contratos		% sobre total se mueven	Tasa de movilidad
	Permanecen	Se mueven		
GÉNERO				
Hombres	2.496.489	482.074	66,48	16,18
Mujeres	2.079.151	243.070	33,52	10,47
GRUPOS DE EDAD				
De 16 a 24 años	818.293	120.945	16,68	12,88
De 25 a 34 años	1.395.800	244.683	33,74	14,92
De 35 a 44 años	1.241.911	210.439	29,02	14,49
De 45 a 54 años	843.529	115.530	15,93	12,05
Mayores de 54 años	276.107	33.547	4,63	10,83
SECCIÓN DE ACTIVIDAD				
A Agricultura, silvicultura, ganadería y pesca	727.240	226.769	31,27	23,77
B Industrias extractivas	1.521	277	0,04	15,41
C Industria Manufacturera	419.375	47.753	6,59	10,22
D Suministro energía eléctrica, gas, vapor y aire acondicionado	1.162	267	0,04	18,68
E Suministro agua, saneamiento, residuos y descontaminación	23.851	1.144	0,16	4,58
F Construcción	232.992	45.660	6,30	16,39
G Comercio por mayor y menor; reparación de vehículos	512.677	54.234	7,48	9,57
H Transporte y almacenamiento	265.810	36.630	5,05	12,11
I Hostelería	844.086	70.365	9,70	7,69
J Información y comunicaciones	88.014	25.092	3,46	22,18
K Actividades financieras y de seguros	20.345	4.102	0,57	16,78
L Actividades Inmobiliarias	11.289	1.378	0,19	10,88
M Actividades profesionales, científica y técnica	122.597	36.775	5,07	23,07
N Actividades administrativas y servicio auxiliar	424.866	76.061	10,49	15,18
O Administración pública, defensa y seguridad social obligatoria	115.700	2.699	0,37	2,28
P Educación	165.415	21.417	2,95	11,46
Q Actividades sanitarias y de servicios sociales	293.541	27.676	3,82	8,62
R Actividades artísticas, recreativas y entretenimiento	165.575	33.501	4,62	16,83
S Otros servicios	81.200	9.438	1,30	10,41
T Actividades hogares, empleador personal doméstico	57.499	3.715	0,51	6,07
U Actividades organizaciones y organismos extraterritoriales	885	191	0,03	17,75
GRUPOS OCUPACIONALES				
1 Dirección de las empresas y de las administraciones públicas	8.841	2.296	0,32	20,62
2 Técnicos y profesionales científicos e intelectuales	304.928	72.634	10,02	19,24
3 Técnicos y profesionales de apoyo	291.838	54.126	7,46	15,64
4 Empleados de tipo administrativo	288.730	38.526	5,31	11,77
5 Trabaj. de los servicios de restauración, personales, protección y vendedores de los comercios	1.261.240	142.338	19,63	10,14
6 Trabajadores cualificados en la agricultura y en la pesca	77.949	19.982	2,76	20,40
7 Artesanos y Trabajadores cualificados de industrias manufactureras, construcción, minería	321.800	51.914	7,16	13,89
8 Operadores de instalaciones y maquinaria y montadores	260.792	42.608	5,88	14,04
9 Trabajadores no cualificados	1.759.369	300.687	41,47	14,60

observatorio.ocupacional@sepe.es

www.sepe.es

La fuente estadística utilizada para la elaboración de este informe ha sido el Sistema de Información de los Servicios Públicos de Empleo.

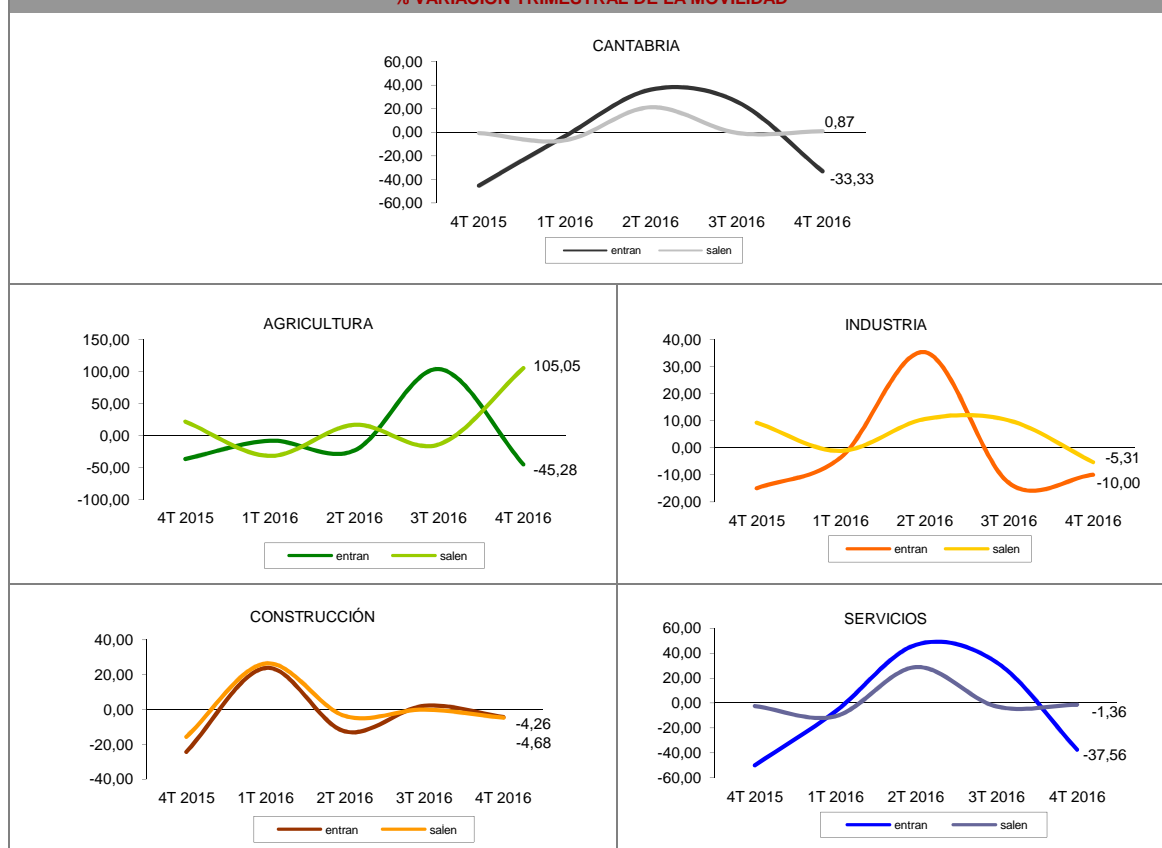


datos básicos de movilidad de los trabajadores ámbito provincial 4º Trimestre de 2016

CANTABRIA

	Número de contratos *				Tasa de movilidad
	Permanecen	Entran	Salen	Saldo	
TOTAL	53.278	3.245	8.951	-5.706	10,27
SECTORES DE ACTIVIDAD					
Agricultura y pesca	341	58	568	-510	47,86
Industria	10.062	342	1.695	-1.353	9,19
Construcción	2.048	315	753	-438	20,68
Servicios	40.827	2.530	5.935	-3.405	9,39
GRUPO OCUPACIONAL					
Dirección de las empresas y de las administraciones públicas	77	8	31	-23	20,21
Técnicos y profesionales científicos e intelectuales	2.847	425	740	-315	16,98
Técnicos y profesionales de apoyo	2.992	346	741	-395	15,37
Empleados de tipo administrativo	3.872	189	677	-488	10,06
Trabajadores de los servicios de restauración, personales, protección y vendedores de comercios	18.005	771	2.387	-1.616	8,06
Trabajadores cualificados en la agricultura y en la pesca	239	22	61	-39	14,80
Artesanos y trabajadores cualificados de industrias manufactureras, construcción, minería	3.974	373	892	-519	13,73
Operadores de instalaciones y maquinaria y montadores	2.424	493	610	-117	18,53
Trabajadores no cualificados	18.848	618	2.811	-2.193	8,34

% VARIACIÓN TRIMESTRAL DE LA MOVILIDAD



* Fuente: Sistema de Información de los Servicios Públicos de Empleo.