

CONTRATACIÓN MENSUAL REGISTRADA

NOVIEMBRE DE
2017

CANTABRIA

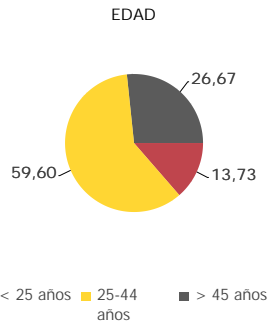
PRINCIPALES CARACTERÍSTICAS DE LA CONTRATACIÓN

Sexo	Número contratos	% variación mensual	% variación interanual
Hombre	9.544	-19,62	5,70
Mujer	9.430	-24,06	7,77
Total	18.974	-21,89	6,72

Nº de personas contratadas: 12.994

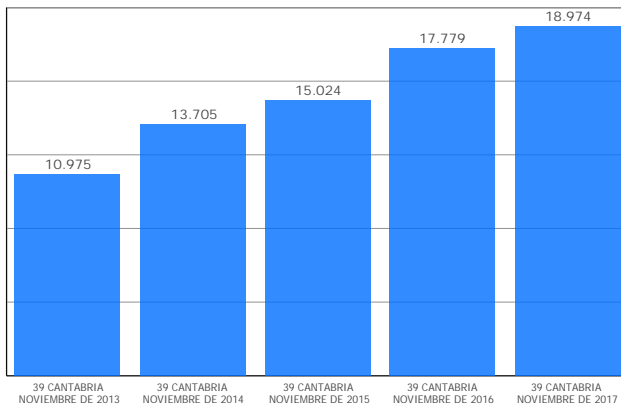
Nº personas con primer contrato: 469

Índice de rotación (nº contratos/nº personas): 1,46

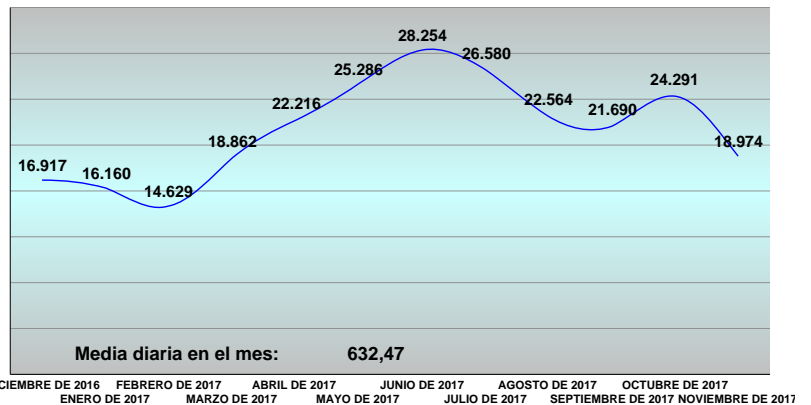


Nivel Formativo	Indicadores	Contratos
Sin estudios		370
Estudios primarios		773
ESO sin titulación		2.486
ESO con titulación		7.019
Bachillerato y equivalentes		1.848
Grado medio FP		2.379
Grado superior FP		2.192
Universitarios ciclo medio		703
Universitarios segundo ciclo		681
Universitarios EEES (Bolonia)		429
Otras titulaciones		60
Indeterminado		34

EVOLUCION ANUAL



EVOLUCION MENSUAL



Año*	Número de contratos	Nº Personas Contratadas	Nº Personas Primer Contrato
2013	142.935	57.748	4.341
2014	174.658	64.387	5.392
2015	198.060	69.240	6.167
2016	217.753	72.286	6.649
2017	239.506	76.530	7.417

* Acumulados desde enero de cada año

Contratación Indefinida	Contratación Temporal
8,04	91,96

TASA PARTICIPACIÓN POR COLECTIVO

Hombres	50,30
Mujeres	49,70
Jóvenes < 30 años	29,77
Extranjeros	8,74
Mayores de 45 años	26,67
Personas con discapacidad	2,10

Modalidades de contratación	Número contratos	% variación mensual	% variación interanual
INDEFINIDO ORDINARIO (Bonif/No Bonif)	856	-32,92	11,17
INDEFINIDO PERS. CON DISCAP. ORDINARIOS	17	-15,00	30,77
CONVERSION ORDINARIA	653	-3,55	47,74
OBRA O SERVICIO	4.099	-24,50	-6,54
EVENTUAL CIRCUNSTANCIAS DE LA PRODUCCION	11.158	-22,35	10,80
INTERINIDAD	1.831	-13,92	-1,61
TEMPORAL PERS. CON DISCAPACIDAD	22	-8,33	83,33
SUSTITUCION JUBILACION ANTICIPADA	1	-80,00	0,00
JUBILACION PARCIAL	64	-4,48	25,49
RELEVO	27	-35,71	3,85
PRACTICAS	73	-40,65	21,67
FORMACION	163	41,74	123,29
OTROS	10	-37,50	-28,57

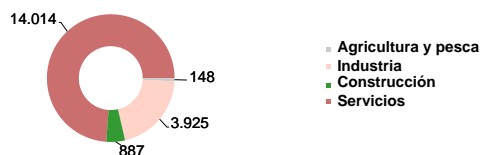
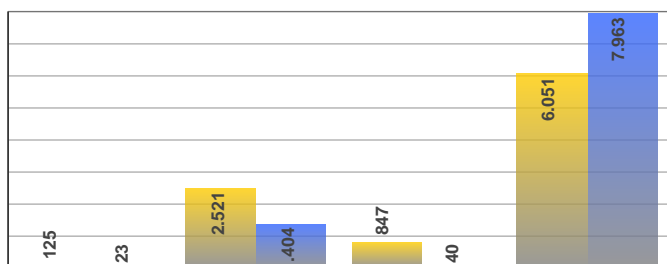
COMPORTAMIENTO DE LA CONTRATACIÓN DESDE LA PERSPECTIVA OCUPACIONAL

Grupos ocupacionales más contratados y con variación mensual positiva	Contratos	% variación mensual	% variación interanual
Auxiliares de enfermería hospitalaria	399	1,01	38,54
Conductores asalariados de camiones	316	11,27	21,54
Trabajadores de los cuidados a las personas en servicios de salud no clasificados bajo otros	240	1,27	39,53
Profesores de universidades y otra enseñanza superior (excepto formación profesional)	117	290,00	62,50
Promotores de venta	103	43,06	-26,43
Recepcionistas de hoteles	92	15,00	24,32
Montadores y ensambladores no clasificados en otros epígrafes	88	39,68	137,84
Oficiales, operarios y artesanos de otros oficios no clasificados bajo otros epígrafes	84	44,83	58,49
Enfermeros no especializados	83	56,60	-14,43
Actores	71	1,43	-4,05
Electricistas de la construcción y afines	71	22,41	82,05
Recepcionistas (excepto de hoteles)	70	9,38	-5,41
Enfermeros especializados (excepto matronos)	66	112,90	88,57
Auxiliares de vigilante de seguridad y similares no habilitados para ir armados	56	12,00	80,65
Otros trabajadores de las obras estructurales de construcción no clasificados bajo otros epígrafes	56	69,70	12,00
Operadores de carretillas elevadoras	54	35,00	63,64
Peones de obras públicas	54	12,50	170,00
Panaderos, pasteleros y confiteros	47	11,90	27,03
Operadores en instalaciones para la obtención y transformación de metales	44	2,33	300,00
Mayordomos del servicio doméstico	33	6,45	13,79
Operadores de máquinas para fabricar productos de material plástico	32	14,29	33,33
Recogedores de residuos	32	113,33	255,56
Carpinteros (excepto ebanistas)	30	20,00	150,00
Instaladores y reparadores en tecnologías de la información y las comunicaciones	27	12,50	107,69
Supervisores de mantenimiento y limpieza en oficinas, hoteles y otros establecimientos	25	56,25	47,06
Ensambladores de equipos eléctricos y electrónicos	25	127,27	108,33

Grupos ocupacionales más contratados y con variación mensual negativa	Contratos	% variación mensual	% variación interanual
Peones de las industrias manufactureras	3.205	-5,21	7,84
Camareros asalariados	2.888	-34,79	9,77
Personal de limpieza de oficinas, hoteles y otros establecimientos similares	1.400	-19,40	10,15
Vendedores en tiendas y almacenes	998	-11,84	-2,44
Ayudantes de cocina	621	-26,25	15,21
Trabajadores de las industrias del pescado	458	-12,60	89,26
Peones del transporte de mercancías y descargadores	406	-3,10	3,84
Teleoperadores	305	-57,16	-32,67
Cocineros asalariados	272	-30,96	-1,81
Empleados de servicios de correos (excepto empleados de mostrador)	267	-48,36	29,61
Monitores de actividades recreativas y de entretenimiento	256	-51,70	18,52
Albañiles	242	-15,09	19,80
Empleados domésticos	206	-27,21	-1,90
Empleados administrativos con tareas de atención al público no clasificados bajo otros epígrafes	205	-12,02	37,58
Trabajadores de los cuidados personales a domicilio	201	-8,22	-0,99
Peones de la construcción de edificios	164	-8,38	2,50
Conductores asalariados de automóviles, taxis y furgonetas	160	-21,57	-0,62
Cajeros y taquilleros (excepto bancos)	139	-21,02	25,23
Cuidadores de niños en guarderías y centros educativos	136	-50,55	-5,56
Profesores y profesionales de la enseñanza no clasificados bajo otros epígrafes	119	-44,65	-2,46
Reponedores	112	-12,50	107,41
Otro personal de limpieza	106	-13,11	-50,23
Azafatos de tierra	99	-13,91	10,00
Empleados administrativos sin tareas de atención al público no clasificados bajo otros epígrafes	93	-27,34	-2,11
Ajustadores y operadores de máquinas-herramienta	87	-11,22	4,82

CONTRATACIÓN DESDE LA PERSPECTIVA DE LA ACTIVIDAD ECONÓMICA CONTRATANTE

Sector económico y género



Sector económico	% variación mensual	% variación interanual
Agricultura y pesca	-35,65	30,97
Industria	-2,75	16,95
Construcción	-10,31	10,74
Servicios	-26,38	3,74

■ Contratos Hombres ■ Contratos Mujeres

Principales actividades económicas con variación mensual positiva

Actividad económica	Contratos	% variación mensual	% variación interanual
Industrias de la alimentación	2.002	2,25	19,74
Actividades sanitarias	368	13,93	31,43
Fabricación de vehículos de motor, remolques y semirremolques	312	13,04	28,93
Fabricación de productos de caucho y plásticos	80	37,93	100,00
Actividades relacionadas con el empleo	79	8,22	19,70
Actividades de alquiler	78	32,20	-7,14
Fabricación de otros productos minerales no metálicos	69	4,55	-17,86
Actividades de juegos de azar y apuestas	69	1,47	46,81
Programación, consultoría y otras actividades relacionadas con la informática	62	58,97	24,00
Industria de la madera y del corcho, excepto muebles; cestería y espartería	60	20,00	53,85
Silvicultura y explotación forestal	55	14,58	71,88
Ingeniería civil	54	42,11	145,45
Fabricación de productos farmacéuticos	43	4,88	207,14
Actividades de agencias de viajes, operadores turísticos, servicios de reservas y actividades relacionadas con los mismos	35	75,00	-14,63
Actividades inmobiliarias	30	15,38	76,47
Actividades auxiliares a los servicios financieros y a los seguros	21	200,00	90,91
Fabricación de otro material de transporte	16	220,00	1.500,00
Suministro de energía eléctrica, gas, vapor y aire acondicionado	14	55,56	-17,65
Artes gráficas y reproducción de soportes grabados	10	42,86	-41,18
Servicios de información	8	33,33	166,67

Principales actividades económicas con variación mensual negativa

Actividad económica	Contratos	% variación mensual	% variación interanual
Servicios de comidas y bebidas	2.982	-37,17	4,45
Servicios de alojamiento	1.570	-26,60	16,99
Comercio al por menor, excepto de vehículos de motor y motocicletas	1.550	-31,17	2,92
Comercio al por mayor e intermediarios del comercio, excepto de vehículos de motor y motocicletas	829	-15,32	6,28
Educación	783	-42,72	8,90
Almacenamiento y actividades anexas al transporte	753	-9,39	-24,93
Servicios a edificios y actividades de jardinería	608	-10,85	-20,83
Fabricación de productos metálicos, excepto maquinaria y equipo	571	-6,24	6,93
Actividades administrativas de oficina y otras actividades auxiliares a las empresas	526	-2,05	8,45
Actividades de construcción especializada	507	-9,46	-6,63
Asistencia en establecimientos residenciales	506	-9,48	16,59
Transporte terrestre y por tubería	505	-0,98	6,99
Actividades de servicios sociales sin alojamiento	402	-15,01	7,49
Administración Pública y defensa; Seguridad Social obligatoria	386	-9,39	25,73
Construcción de edificios	326	-16,62	38,14
Actividades deportivas, recreativas y de entretenimiento	317	-46,81	6,38
Actividades postales y de correos	291	-45,51	35,98
Actividades de creación, artísticas y espectáculos	212	-38,01	-2,30
Actividades de los hogares como empleadores de personal doméstico	198	-30,53	-9,17
Otros servicios personales	165	-32,65	-17,09
Fabricación de maquinaria y equipo n.c.o.p.	142	-4,70	208,70
Metalurgia; fabricación de productos de hierro, acero y ferroaleaciones	132	-40,54	-32,31
Fabricación de material y equipo eléctrico	111	-5,93	-17,16
Actividades asociativas	105	-14,63	38,16
Venta y reparación de vehículos de motor y motocicletas	88	-15,38	29,41